



# LÁZNĚ LIBVERDA



## KOMPLEXNÍ A PŘÍSPĚVKOVÁ LÁZEŇSKÁ PÉČE

Platné od 1. 1. 2025





## HOTEL NOVÝ DŮM \*\*\*

Je největším hotelem v celém lázeňském komplexu. V této výškové budově je možnost ubytování ve dvoulůžkových pokojích (kategorie Economy, Standard a Superior) a apartmánech. V případě požadavku samostatného ubytování je nutné doplacení příplatku (viz ceník pobytů). Součástí většiny pokojů je i vlastní balkon. Hotel je vhodný po operaci totální endoprotézy.

Některé pokoje ve 2. patře hotelu jsou upraveny bezbariérově. Právě v Hotelu Nový Dům je centrální recepce sloužící k ubytování všech hostů.

## MOŽNOSTI UBYTOVÁNÍ

V Lázních Libverda naleznete ubytování v jedno- a dvoulůžkových pokojích a apartmánech různých kategorií – Economy, Standard, Superior, DeLuxe. Pro luxusnější ubytování doporučujeme apartmány v hotelech Villa Friedland a Hotel Lesní Zátíší. Na Vaše přání Vám poskytneme samostatné ubytování dle platného ceníku. Věříme, že u nás najdete pohodlné bydlení právě podle Vašich potřeb, ať už v centru lázní anebo v klidné části obklopené lesy.

Příjezd (check-in): 9–11 hod.  
Odjezd (check-out): do 10 hod.

Dřívější příjezdy a pozdější odjezdy dle možností a individuální domluvy.



V posledním patře hotelu najdete fitness centrum, z něhož je výhled na nejvyšší horu Jizerských hor, Smrk. Parkování před hotelem je umožněno při včasné rezervaci a za poplatek.

Stravování hostů probíhá v jídelním sále Clam-Gallasova Paláce – vzdálenost cca 200 m. Hotel Nový Dům je jediný hotel s označením „jen pro dospělé“ a „bez domácích mazlíčků“.







## VILLA FRIEDLAND ★★★★★

Nachází se uprostřed lázeňského parku. Villa je stylizována do zámeckého stylu, stejně jako v blízkosti stojící Restaurant Valdštejn.

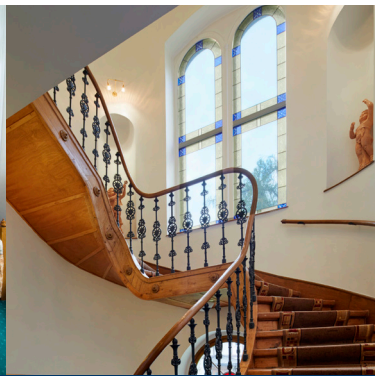
Disponuje kapacitou 9 pokojů kategorie DeLuxe a apartmánem. K dispozici jsou Vám také 2 třílůžkové pokoje a 1 jednolůžkový. Vzhledem k vybavenosti pokojů a standardu ubytování je Villa vhodná pro náročnější klientelu. Pro relaxaci můžete využít saunu a vířivku přímo v budově.

Stravování hostů probíhá v jídelním sále Clam-Gallasova Paláce – vzdálenost cca 200 m. Villa nedisponuje výtahem.

## HOTEL LESNÍ ZÁTÍŠÍ ★★★

Je vzdálen 400 metrů od kolonády a svou polohou je ideálním místem pro klienty, kteří preferují ubytování na klidném a nerušeném místě.

Hotel je vhodný pro rodiny s dětmi anebo firemní akce. Základní kapacita hotelu je 26 lůžek – v jednolůžkových či dvoulůžkových pokojích typu Superior. Hotel disponuje společnou terasou pro odpočinek. K dispozici jsou i apartmány mezonetového typu, kde může být ubytováno až 5 osob. Stravování hostů probíhá v jídelním sále Clam-Gallasova Paláce – vzdálenost cca 400 m. Hotel není vybaven výtahem.







## HOTEL PANORAMA ★★★

Hotel se nachází v blízkosti lázeňské restaurace a lázeňského parku. Ubytování je možné v jednolůžkových, dvoulůžkových pokojích kategorie Standard, Superior a apartmánech, kde pokoje v 1. patře mají terasu. Hotel je vybaven výtahem.

Stravování hostů probíhá v jídelním sále Clam-Gallasova Paláce – vzdálenost cca 100 m.

## DEPANDANCE HANÁ

Je umístěna v klidné části lázeňského parku, přibližně 250 metrů od lázeňské kolonády a jídelního sálu Clam-Gallasova Paláce. Tato třípatrová budova nabízí jednolůžkové i dvoulůžkové pokoje. Budova nemá výtah a disponuje původním vybavením. Je vhodná pro ubytování s domácími zvířaty.



## DEPANDANCE VODOLÉČBA

Nachází se přibližně 100 metrů od lázeňské kolonády a jídelního sálu Clam-Gallasova Paláce.

Pokoje jsou řešeny jako dvě samostatně uzamykatelné ložnice se společným sociálním zařízením. Doporučujeme všem klientům, kteří požadují oddělené ubytování. Pokoje jsou umístěné v podkrovní části ve 2. patře bez výtahu.





# CENÍK DOPLATKŮ

## KOMPLEXNÍ LÁZEŇSKÁ PÉČE

Kategorie ubytování	Pokoj	Vedlejší sezóna 1. 11. – 31. 3.	Hlavní sezóna 1. 4. – 31. 10.
<b>Hotel Nový Dům</b>			
Economy*	dvoulůžkový	0 Kč	0 Kč
	jednolůžkový	nelze	nelze
Standard	dvoulůžkový	210 Kč	260 Kč
	jednolůžkový	730 Kč	780 Kč
Superior	dvoulůžkový	530 Kč	560 Kč
	jednolůžkový	970 Kč	1 000 Kč
Apartmá	dvoulůžkový	830 Kč	880 Kč
	jednolůžkový	1 560 Kč	1 610 Kč
<b>Depandance Vodoléčba</b>			
Standard	dvoulůžkový	0 Kč	110 Kč
	jednolůžkový	350 Kč	410 Kč
<b>Depandance Haná</b>			
Standard	dvoulůžkový	110 Kč	170 Kč
	jednolůžkový	350 Kč	410 Kč
<b>Hotel Panorama</b>			
Standard	dvoulůžkový	210 Kč	260 Kč
	jednolůžkový	730 Kč	780 Kč
Superior	dvoulůžkový	530 Kč	560 Kč
	jednolůžkový	970 Kč	1 000 Kč
<b>Hotel Lesní Zátíší</b>			
Superior	dvoulůžkový	530 Kč	560 Kč
	jednolůžkový	970 Kč	1 000 Kč
<b>Villa Friedland</b>			
DeLuxe	dvoulůžkový	1 080 Kč	1 130 Kč
	jednolůžkový	1 240 Kč	1 370 Kč

\* Jedná se o omezený počet pokojů, který je obsazen dle data, kdy je nám doručen návrh na lázeňskou péči nebo vytvořena závazná rezervace hosta.

## PŘÍSPĚVKOVÁ LÁZEŇSKÁ PÉČE

Kategorie ubytování	Pokoj	Vedlejší sezóna 1. 11. – 31. 3.	Hlavní sezóna 1. 4. – 31. 10.
<b>Hotel Nový Dům</b>			
Standard	dvoulůžkový	1 020 Kč	1 080 Kč
	jednolůžkový	1 390 Kč	1 440 Kč
Superior	dvoulůžkový	1 270 Kč	1 330 Kč
	jednolůžkový	1 880 Kč	1 930 Kč
<b>Depandance Vodoléčba, Depandance Haná</b>			
Standard	dvoulůžkový	1 000 Kč	1 060 Kč
	jednolůžkový	1 340 Kč	1 390 Kč
<b>Hotel Panorama</b>			
Standard	dvoulůžkový	1 020 Kč	1 080 Kč
	jednolůžkový	1 390 Kč	1 440 Kč
Superior	dvoulůžkový	1 270 Kč	1 330 Kč
	jednolůžkový	1 880 Kč	1 930 Kč
<b>Hotel Lesní Zátíší</b>			
Superior	dvoulůžkový	1 270 Kč	1 330 Kč
	jednolůžkový	1 880 Kč	1 930 Kč
<b>Villa Friedland</b>			
DeLuxe	dvoulůžkový	1 560 Kč	1 610 Kč
	jednolůžkový	2 160 Kč	2 280 Kč

Cena u příspěvkové lázeňské péče zahrnuje ubytování a polopenzi. Doplatek do plné penze +300 Kč/den.

Lázeňští hosté jsou ubytováni primárně v Hotelu Nový Dům, kde se nachází zdravotnický personál. Žádáte-li ubytování v jiném hotelu a pokoj není obsazen dvěma osobami, může být požadován doplatek za jednolůžkový pokoj. LÁZNĚ LIBVERDA, a.s. si vyhrazují právo účtovat poplatek za předčasnou rezervaci.

**Doplatek za stravování formou bufetu (volitelné)**  
plná penze 450 Kč za osobu/den  
polopenze 300 Kč za osobu/den

**Doplatek za malé domácí zvíře**  
300 Kč/den, všude kromě Hotelu Nový Dům  
LÁZNĚ LIBVERDA, a.s. si vyhrazují právo změny cen.





## INDIKAČNÍ SEZNAM LÉČENÝCH NEMOCÍ

Jaké indikace léčíme:

Nemoci onkologické: I/1

Nemoci oběhového ústrojí: II/1, II/2, II/3, II/4, II/5, II/6, II/7, II/8, II/9

Nemoci z poruchy výměny látkové a žláz s vnitřní sekrecí: IV/1

Nemoci nervové: VI/2, VI/3, VI/6, VI/8, VI/9, VI/11

Nemoci pohybového ústrojí: VII/1, VII/2, VII/3, VII/4, VII/6, VII/7, VII/8, VII/9, VII/10, VII/11, VII/12, VII/10T, VII/99

## JAK DOSTAT LÁZNĚ?

Postup vystavení návrhu na lázeňskou péči

Návrh na přijetí do lázeňské péče vystavuje praktický lékař na základě doporučení odborného lékaře (popř. po lékařském zákroku), případně samotný ošetřující lékař po hospitalizaci. Nově může návrh na lázně vypsát odborný lékař sám. Tento návrh je předán ke schválení reviznímu lékaři dané zdravotní pojišťovny.

V případě schválení komplexní lázeňské péče je potvrzený návrh odeslán do příslušných lázní, které jsou na návrhu uvedené na prvním místě. Po jeho přijetí a schválení lékařem lázní obdrží pacient zvací dopis k nástupu na léčebný pobyt. Období platnosti návrhu komplexní lázeňské péče jsou 3 měsíce od data schválení pojišťovnou. U pooperačních stavů je nutné nastoupit do 3–6 měsíců od operace (dle indikace). Doba léčení je stanovena na 21 nebo 28 ošetřovacích dnů.

V případě schválení příspěvkové lázeňské péče obdrží schválený návrh přímo pacient, který si termín léčebného pobytu již sám sjedná s konkrétními lázněmi. Doba léčení je stanovena na 14 nebo 21 ošetřovacích dnů.



## LÉČENÍ V LÁZNÍCH LIBVERDA

Lázeňská péče v Lázních Libverda je založena na dlouholeté tradici, z níž lázně čerpají až do dnešních dnů. Specializace lázní je dána především vlastnostmi místních minerálních pramenů, na něž pak navazuje moderní vybavení lázeňských léčebných provozů.

Nemalým dílem přispívá lázeňství samotné prostředím a klimatické podmínky celého okolí. Mírné podnebí je ideálním, nezátěžovým prostředím pro osoby s onemocněním srdce a cév.

Vzhledem k terénu oblasti Lázní Libverda jsou lázně vhodné i pro rehabilitaci a kondiční turistiku, především pro osoby s onemocněním pohybového aparátu.

V neposlední řadě naleznete v Lázních Libverda klid, odpočinek, který blahodárně působí a napomáhá k léčení neuróz a dalších onemocnění.

V Lázních Libverda je odborný specializovaný tým vedený trvalým konzultantem a zaměstnancem lékařské fakulty v Praze.





## LIBVERDSKÁ MINERÁLNÍ VODA

Minerální voda v Lázních Libverda je klasifikována jako přírodní, studená, středně mineralizovaná, uhlíčitá, hypotonická voda, chemického typu  $\text{Ca}(\text{HCO}_3)_2$  (Hydrogen uhličitán hořečnato-vápenatý). Minerálka má příjemnou svěží chuť. Je zcela bez zápachu s železitou příchutí.

Využívá se především pro léčení diabetu, kardiovaskulárních, onkologických a neurologických onemocnění. Výrazně napomáhá mírnit popř. úplně odstranit bolesti pacientů trpících onemocněními pohybového aparátu.



Základem léčebných postupů a procedur je právě minerální voda, jejíž účinek je založen na působení  $\text{CO}_2$ . Obsažený oxid uhličitý, jehož průměrný obsah je 2.400 mg/l, se vstřebává do tkáně pod kůží a pozitivně ovlivňuje vlasečnice, vedoucí krev do každého kousku našeho těla. Při tomto procesu dochází k poklesu tlaku společně s lepším zásobením srdečního svalu. Snižuje se tak i celkové zatížení svalu a přenos kyslíku krevním řečištěm k jednotlivým orgánům je mnohem efektivnější. Pramen se využívá nejen k přípravě léčivých koupelí, ale také k pitné kůře, která by měla být součástí každého lázeňského pobytu. Minerální voda pomáhá léčit vyčerpanost, stavy únavy, nemoc oběhového a pohybového ústrojí (svaly, cévy, srdce) či nemoci kloubů.

### Obecné údaje:

Hloubka vrtu: 109,80 m

Teplota: 11,4 °C

pH: 5,42

Oxidačně-redukční potenciál: 303 mV



## VOLNÝ ČAS

Lázeňský pobyt není pouze o procedurách – pokud byste se chtěli blíže seznámit se zdejším krajem, můžete tak využít naší pestré nabídky volnočasových aktivit a podívat se s námi po přírodních krásách Jizerských hor, můžeme navštívit místní baziliku, okolní zámky, ZOO či Botanickou zahradu Liberec, shlédnout divadelní představení nebo s námi podniknout také organizovaný výlet k našim německým i polským sousedům. Stačí si pouze vybrat...







## DOPRAVA

Lázně Libverda je malebné lázeňské městečko v podhůří Jizerských hor, které je svou polohou klidným místem, oproštěným od nadměrného hluku a dopravy.

Poloha umožňuje snadnou dostupnost nejen z blízkých míst jako jsou města Hejnice či Frýdlant, ale především z krajského města Liberec (vzdálenost z Liberce do Lázní Libverda je 25 km).

Lázně Libverda poskytují svým hostům celou škálu služeb, jež zpřijemňují a ulehčují zákazníkům pobyt u nás. V naší nabídce se tak nachází i lázeňské taxi, jehož služeb mohou využít jednotlivci stejně jako skupiny až 8 osob.

Při včasné rezervaci (pomocí telefonu +420 482 368 111, eventuálně e-mailu [rezervace@lazne-libverda.cz](mailto:rezervace@lazne-libverda.cz)) Vás odvezeme například do Prahy a zpět.



## KONTAKT:

LÁZNĚ LIBVERDA, a.s.  
Lázně Libverda 82  
463 62 Lázně Libverda

Tel.: +420 482 368 100, 101, 102 (PO-PÁ 7:00–17:00)  
E-mail: [rezervace@lazne-libverda.cz](mailto:rezervace@lazne-libverda.cz)  
[www.lazne-libverda.cz](http://www.lazne-libverda.cz)





[WWW.LAZNE-LIBVERDA.CZ](http://WWW.LAZNE-LIBVERDA.CZ)

